



SES GAVINES

# 1<sup>o</sup>5<sup>a</sup>

Vivienda 1<sup>o</sup> 5<sup>a</sup>  
Ubicada en planta primera

### SUPERFICIES INTERIORES

Sala de estar-comedor-cocina	20,73 m <sup>2</sup>
Distribuidor	1,58 m <sup>2</sup>
Habitación 1	10,35 m <sup>2</sup>
Baño 1	3,52 m <sup>2</sup>
Habitación 2	6,18 m <sup>2</sup>
Baño 2	3,51 m <sup>2</sup>

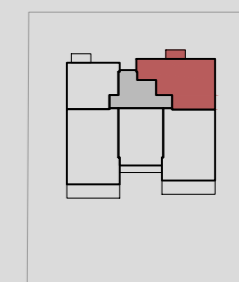
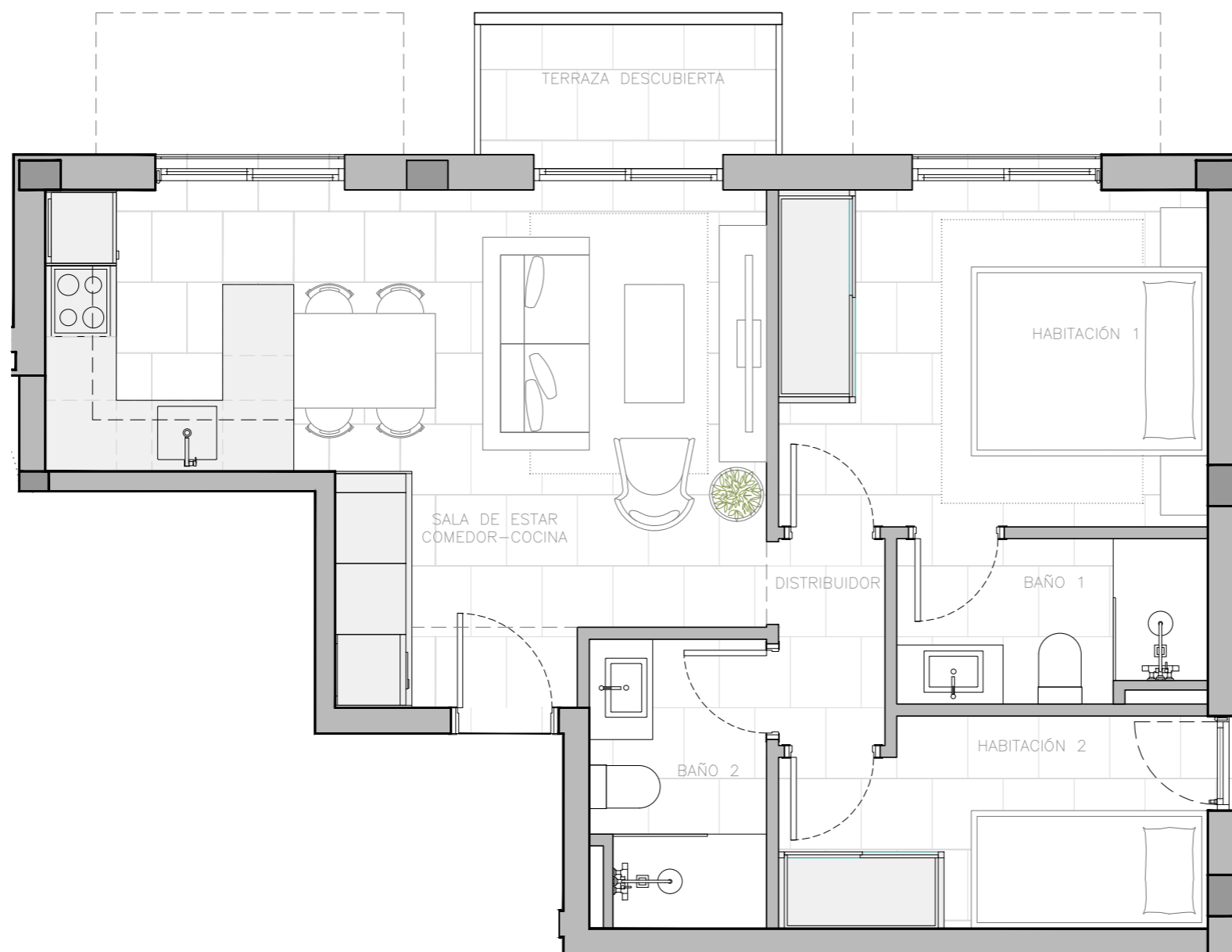
**SUPERFICIE ÚTIL TOTAL 45,87 m<sup>2</sup>**

**SUPERFICIE CONSTRUIDA 54,86 m<sup>2</sup>**

### SUPERFICIES EXTERIORES

Terraza cubierta	0,00 m <sup>2</sup>
Terraza descubierta	3,12 m <sup>2</sup>

**SUPERFICIE EXTERIOR TOTAL 3,12 m<sup>2</sup>**



Escala Din A3: 1/50

Fecha: 31.03.2022

EL PRESENTE DOCUMENTO ES DE CARÁCTER INFORMATIVO Y PODRÁ EXPERIMENTAR VARIACIONES POR EXIGENCIAS DEL PROYECTO. TODO EL MOBILIARIO ES MERAMENTE DECORATIVO. LAS SUPERFICIES EXPRESADAS SON APROXIMADAS, PUDIENDO EXPERIMENTAR MODIFICACIONES EN EL DESARROLLO DE LA EJECUCIÓN DE LAS OBRAS.