



SES GAVINES

3^o 1^a

Vivienda 3^o 1^a
Ubicada en planta tercera

SUPERFICIES INTERIORES

Sala de estar-comedor-cocina	26,81 m ²
Recibidor	4,37 m ²
Habitación 1	10,05 m ²
Baño 1	3,96 m ²
Habitación 2	10,02 m ²
Habitación 3	12,56 m ²
Baño 2	3,15 m ²
Escaleras	2,56 m ²

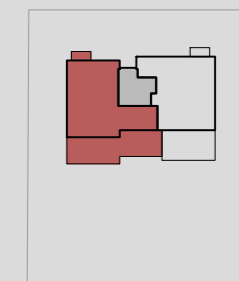
SUPERFICIE ÚTIL TOTAL 73,48 m²

SUPERFICIE CONSTRUIDA 86,51 m²

SUPERFICIES EXTERIORES

Terraza cubierta	0,00 m ²
Terraza descubierta norte	3,12 m ²
Terraza descubierta sur	44,10 m ²
Terraza descubierta superior	68,92 m ²

SUPERFICIE EXTERIOR TOTAL 47,22 m²



Escala Din A3: 1/50

Fecha: 19.04.2022

EL PRESENTE DOCUMENTO ES DE CARÁCTER INFORMATIVO Y PODRÁ EXPERIMENTAR VARIACIONES POR EXIGENCIAS DEL PROYECTO. TODO EL MOBILIARIO ES MERAMENTE DECORATIVO. LAS SUPERFICIES EXPRESADAS SON APROXIMADAS, PUDIENDO EXPERIMENTAR MODIFICACIONES EN EL DESARROLLO DE LA EJECUCIÓN DE LAS OBRAS.

