



SES GAVINES

# 3<sup>o</sup>2<sup>a</sup>

Vivienda 3<sup>o</sup> 1<sup>a</sup>  
Ubicada en planta tercera

### SUPERFICIES INTERIORES

Sala de estar-comedor-cocina	26,77 m <sup>2</sup>
Recibidor	5,86 m <sup>2</sup>
Habitación 1	11,95 m <sup>2</sup>
Baño 1	4,24 m <sup>2</sup>
Habitación 2	8,01 m <sup>2</sup>
Habitación 3	8,10 m <sup>2</sup>
Baño 2	3,31 m <sup>2</sup>
Escaleras	2,56 m <sup>2</sup>

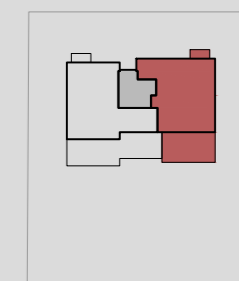
**SUPERFICIE ÚTIL TOTAL 70,80 m<sup>2</sup>**

**SUPERFICIE CONSTRUIDA 83,43 m<sup>2</sup>**

### SUPERFICIES EXTERIORES

Terraza cubierta	0,00 m <sup>2</sup>
Terraza descubierta norte	3,12 m <sup>2</sup>
Terraza descubierta sur	27,65 m <sup>2</sup>
Terraza descubierta superior	80,84 m <sup>2</sup>

**SUPERFICIE EXTERIOR TOTAL 111,61 m<sup>2</sup>**



Escala Din A3: 1/50

Fecha: 19.04.2022

EL PRESENTE DOCUMENTO ES DE CARÁCTER INFORMÁTIVO Y PODRÁ EXPERIMENTAR VARIACIONES POR EXIGENCIAS DEL PROYECTO. TODO EL MOBILIARIO ES MERAMENTE DECORATIVO. LAS SUPERFICIES EXPRESADAS SON APROXIMADAS, PUDIENDO EXPERIMENTAR MODIFICACIONES EN EL DESARROLLO DE LA EJECUCIÓN DE LAS OBRAS.

