



SES GAVINES

# B°4ª

Vivienda B° 4ª  
Ubicada en planta baja

## SUPERFICIES INTERIORES

Distribuidor	7,02 m <sup>2</sup>
Sala de estar-comedor-cocina	20,97 m <sup>2</sup>
Baño 1	3,36 m <sup>2</sup>
Habitación 1	10,00 m <sup>2</sup>
Baño 2	3,49 m <sup>2</sup>
Habitación 2	10,76 m <sup>2</sup>

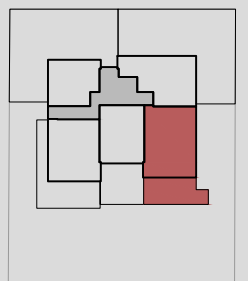
**SUPERFICIE ÚTIL TOTAL 55,61 m<sup>2</sup>**

**SUPERFICIE CONSTRUIDA 65,08 m<sup>2</sup>**

## SUPERFICIES EXTERIORES

Terraza cubierta	12,69 m <sup>2</sup>
Terraza descubierta	15,15 m <sup>2</sup>

**SUPERFICIE EXTERIOR TOTAL 27,84 m<sup>2</sup>**



Escala Din A3: 1/50

Fecha: 31.03.2022

EL PRESENTE DOCUMENTO ES DE CARÁCTER INFORMATIVO Y PODRÁ EXPERIMENTAR VARIACIONES POR EXIGENCIAS DEL PROYECTO. TODO EL MOBILIARIO ES MERAMENTE DECORATIVO. LAS SUPERFICIES EXPRESADAS SON APROXIMADAS, PUDIENDO EXPERIMENTAR MODIFICACIONES EN EL DESARROLLO DE LA EJECUCIÓN DE LAS OBRAS.

