



SES GAVINES

# 1º 3ª

Vivienda 1º 3ª  
Ubicada en planta primera

### SUPERFICIES INTERIORES

Sala de estar-comedor-cocina	19,00 m <sup>2</sup>
Baño 1	3,90 m <sup>2</sup>
Habitación 1	11,90 m <sup>2</sup>

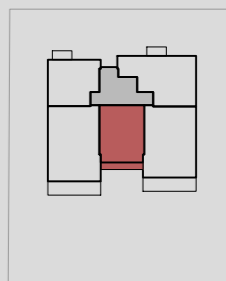
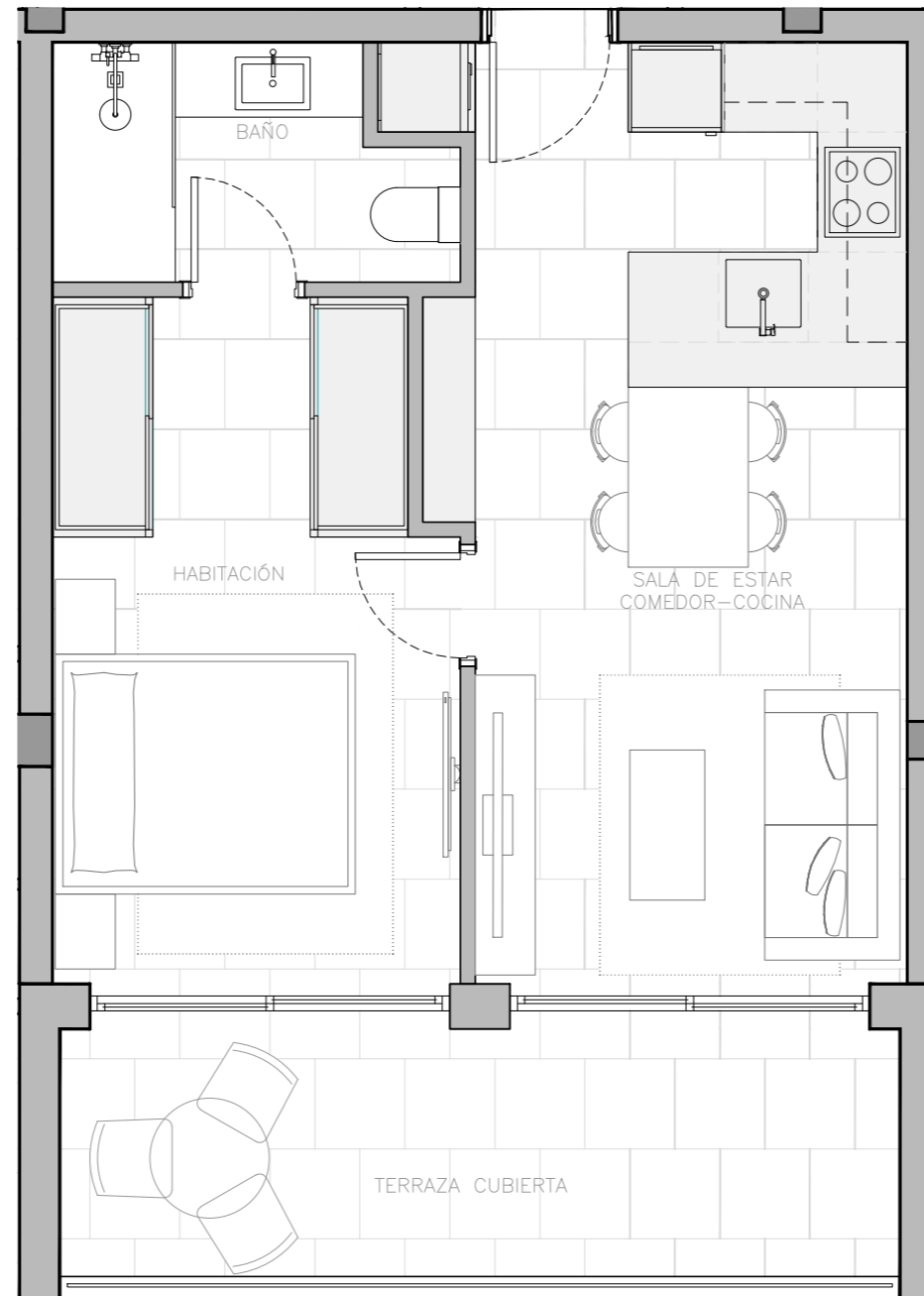
**SUPERFICIE ÚTIL TOTAL 34,80 m<sup>2</sup>**

**SUPERFICIE CONSTRUIDA 39,56 m<sup>2</sup>**

### SUPERFICIES EXTERIORES

Terraza cubierta	10,08 m <sup>2</sup>
Terraza descubierta	0,00 m <sup>2</sup>

**SUPERFICIE EXTERIOR TOTAL 10,08 m<sup>2</sup>**



Escala Din A3: 1/50

Fecha: 31.03.2022

EL PRESENTE DOCUMENTO ES DE CARÁCTER INFORMATIVO Y PODRÁ EXPERIMENTAR VARIACIONES POR EXIGENCIAS DEL PROYECTO. TODO EL MOBILIARIO ES MERAMENTE DECORATIVO. LAS SUPERFICIES EXPRESADAS SON APROXIMADAS, PUDIENDO EXPERIMENTAR MODIFICACIONES EN EL DESARROLLO DE LA EJECUCIÓN DE LAS OBRAS.

