



SES GAVINES

1^o4^a

Vivienda 1^o 4^a
Ubicada en planta primera

SUPERFICIES INTERIORES

Distribuidor	6,98 m ²
Sala de estar-comedor-cocina	20,97 m ²
Baño 1	3,36 m ²
Habitación 1	10,00 m ²
Baño 2	3,49 m ²
Habitación 2	10,76 m ²

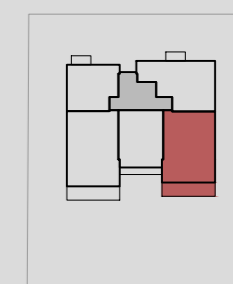
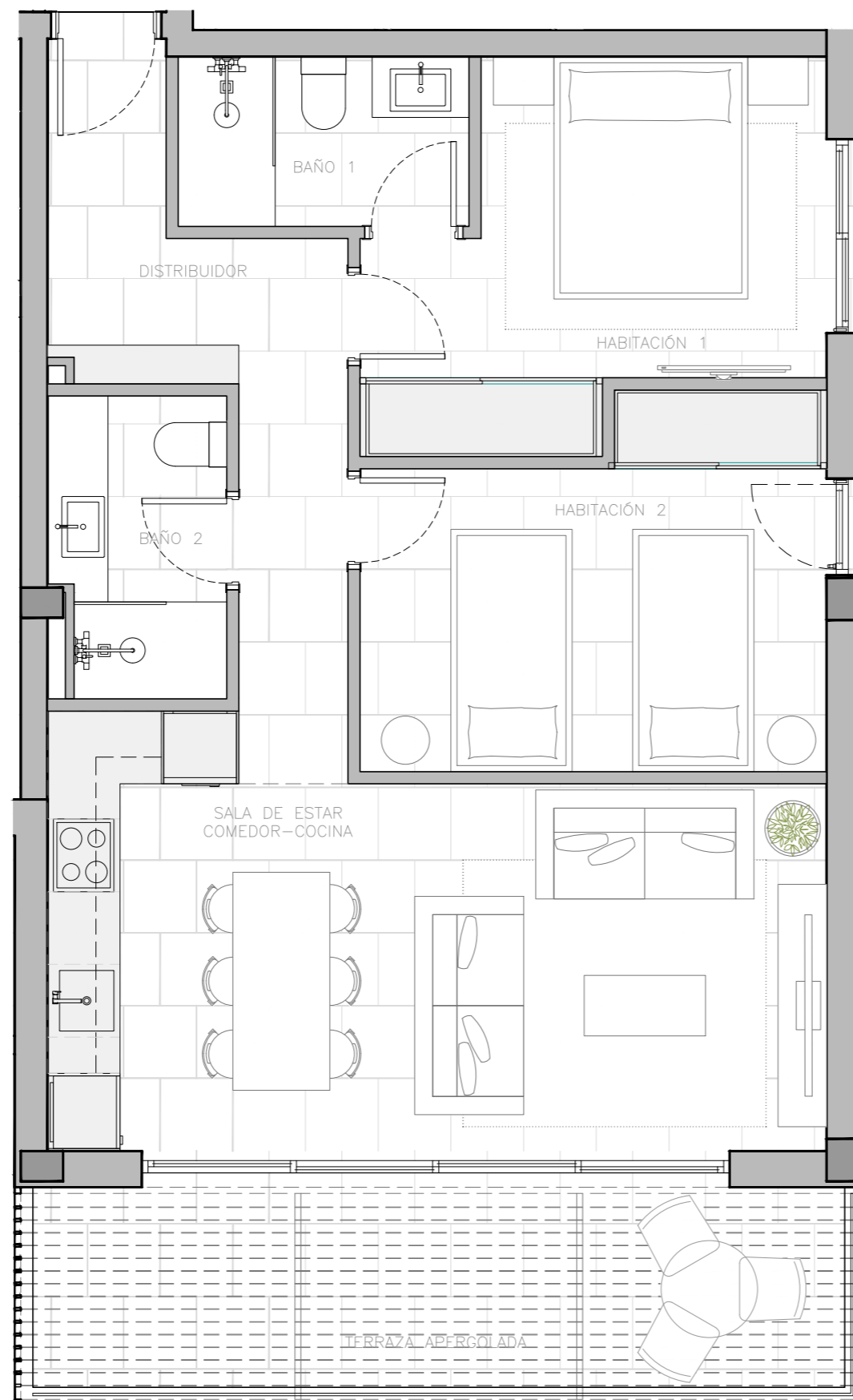
SUPERFICIE ÚTIL TOTAL 55,57 m²

SUPERFICIE CONSTRUIDA 65,24 m²

SUPERFICIES EXTERIORES

Terraza cubierta	0,00 m ²
Terraza descubierta	12,60 m ²

SUPERFICIE EXTERIOR TOTAL 12,60 m²



Escala Din A3: 1/50

Fecha: 31.03.2022

EL PRESENTE DOCUMENTO ES DE CARÁCTER INFORMATIVO Y PODRÁ EXPERIMENTAR VARIACIONES POR EXIGENCIAS DEL PROYECTO. TODO EL MOBILIARIO ES MERAMENTE DECORATIVO. LAS SUPERFICIES EXPRESADAS SON APROXIMADAS, PUDIENDO EXPERIMENTAR MODIFICACIONES EN EL DESARROLLO DE LA EJECUCIÓN DE LAS OBRAS.

